

Z-line suspended – Monterings- og installationsguide

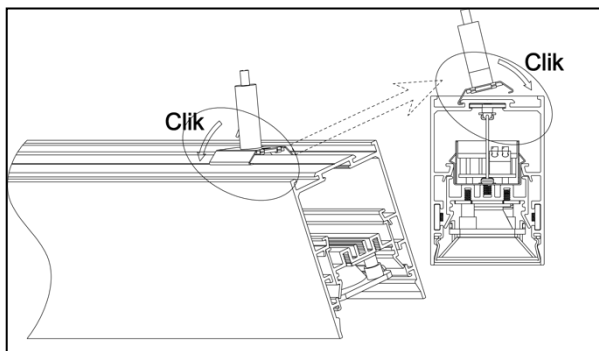
Installationsprocedure

ADVARSEL ⚡

- Afbryd spændingen, inden påbegyndt installation
- Læs monteringsvejledningen og kontroller, at du har alt værktøj og tilbehør, for at udføre installationen korrekt
- Tilslut først spænding igen, efter komplet installation

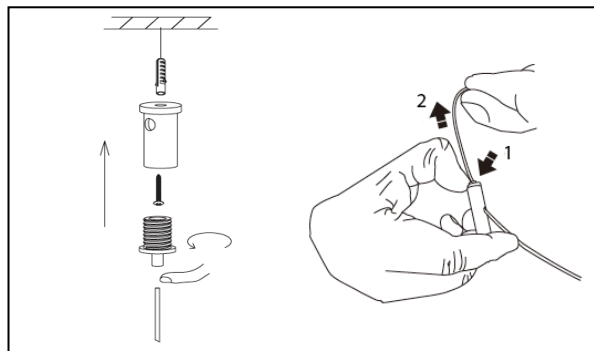
Monterings- og installationsguide – Nedhængt

Step 1



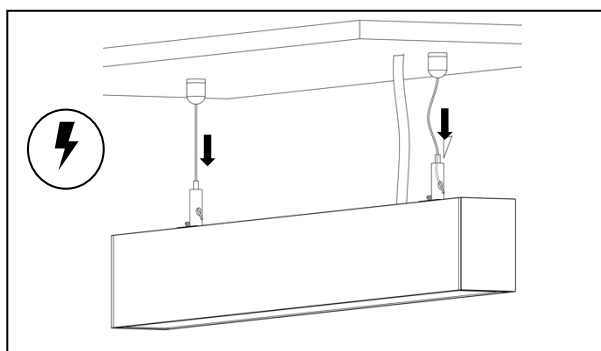
Påsæt medfølgende outside clips. Sørg for, at outside clips klikkes korrekt på profilets overside. 2 stk. outside clips til pr. profil. Ved profiler i længder over 2400 mm tilføjes 1 stk. outside clip pr. 1500 mm

Step 2



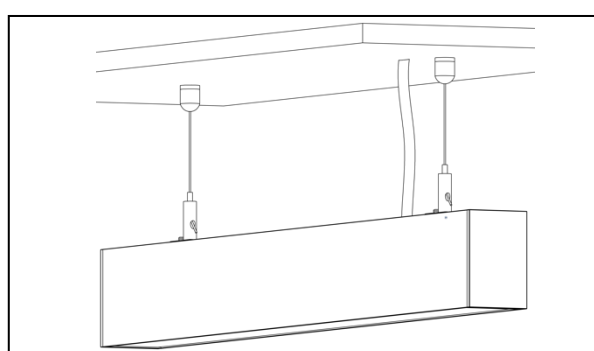
Fastgør wirerne til loftet. Sørg for at wirerne er monteret med ønsket distance. Montere nu wireophæng i wirelås ved at holde låsen nede og trække wiren igennem hullet.

Step 3



Juster længden på wirerne så profilet hænger i vater. Tilslut derefter 240V.

Step 4



Test profilet. Lyser profilet ikke tjekkes installationen igen – ellers kontakt Teamtronic.